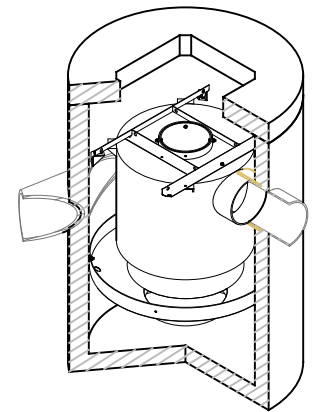


NOTAS

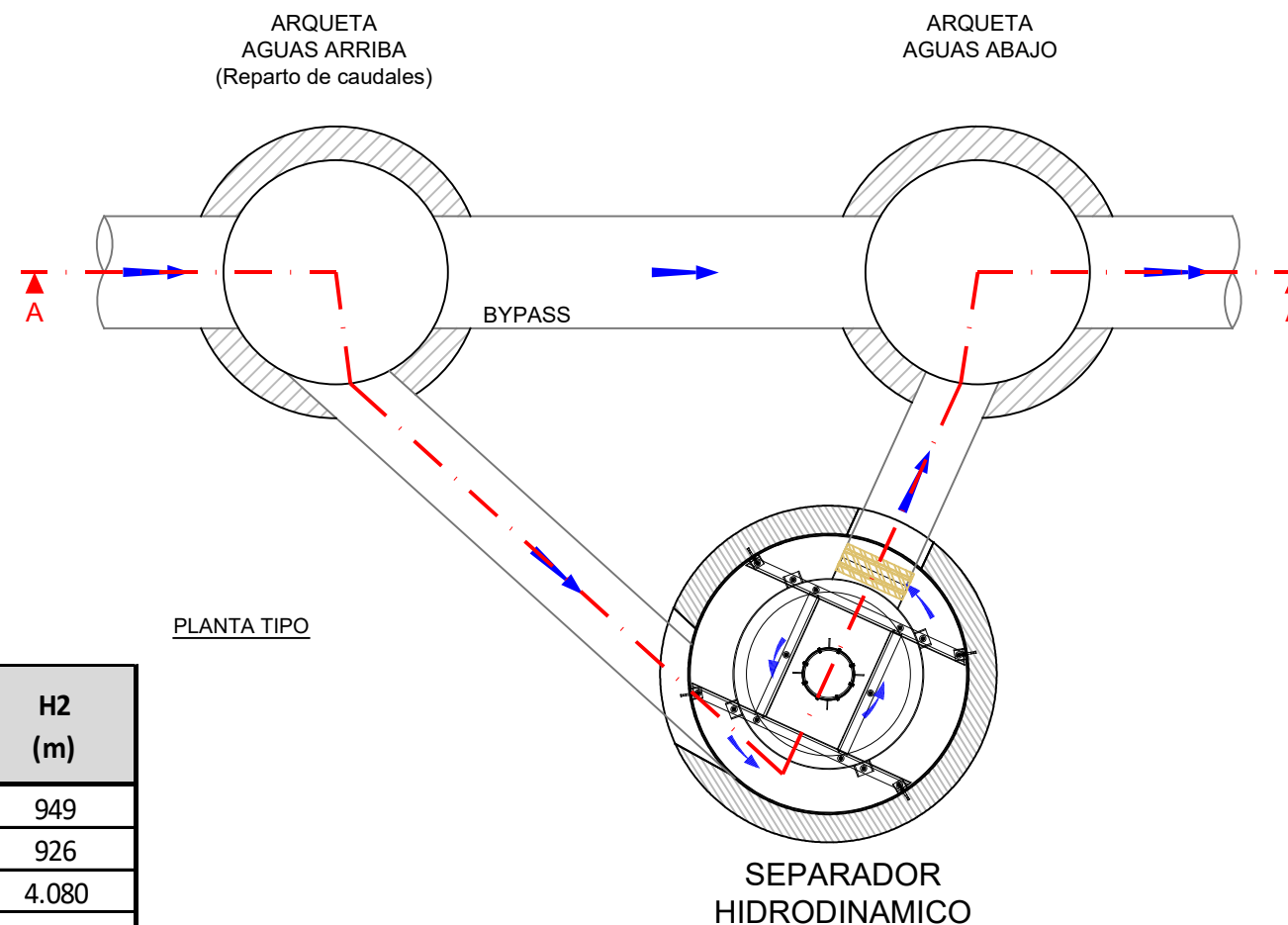
Unidad integrada en Arqueta de hormigón prefabricado según norma UNE-EN 1917:2005 y el Complemento Español UNE 127917:2005, para elementos destinados a evacuación de aguas pluviales en zonas de tráfico rodado, con marcado CE.

Las dimensiones son generales y orientativas, la dirección de la tubería de entrada y salida puede ser ajustada a los requerimientos del proyecto. Para más detalles consultar.



NOTAS DE DISEÑO

- 1 - La lámina de agua de salida de la unidad, debe estar a una cota igual o inferior a la cota de lámina de agua de la arqueta agua arriba.
- 2 - El Downstream Defender tiene una tubería tangencial de entrada sumergida. La lámina de agua de entrada esta, un diámetro de tubo, por debajo de la lámina de agua de salida. La pendiente del tubo de entrada no debe superar el 15%. La pérdida de carga considera el diámetro de tubo máximo aceptado para esa unidad. La pérdida de carga aumentara con tubos de menor dimensión.
- 3 - Los valores de H2 se basan en el uso de unidades estándar. Este valor puede ampliarse con suplementos de altura.
- 4 - La lámina de agua del bypass sera igual a perdida de carga de la unidad a caudal maximo (definidas como la diferencia de nivel de agua antes y después de la unidad tal y como se determina en ASTM C1745 / C1745M- 11, ver tabla) y el nivel de agua en el tubo de salida al mismo caudal.
- 5 - Pendiente del tubo salida entre 1 y 2%



PLANTA TIPO

Modelo	Diametro max de tubos (mm)	Qmtr (l/s)	Perdida carga (mm)	Vol Aceite (l)	Vol Sedimentos (l)	H1 (m)	H2 (m)
1.2	315	85	207	265	534	1.431	949
1.8	500	227	290	818	1.605	1.973	926
2.5	630	425	335	2.044	3.555	3.277	4.080
3.0	630	708	366	3.975	6.651	3.798	1.557

FECHA: 26/03/2021	ESCALA: Sin Escala	
DIBUJADO: KA	REVISADO: NT	APROBADO: NT

Titulo
**DOWNSTREAM DEFENDER
INSTALACION TIPO EN PARALELO**



Tel: 946578476
info@drenatura.com
www.drenatura.com

PESO TOTAL:	MATERIAL: H.A. (UNE EN 1917)
-------------	---------------------------------

PLANO NO.: DD INSTALACIONES TIPO		
DIM. HOJA: A3	HOJA: 1 de 1	Rev: B